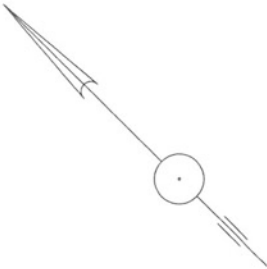
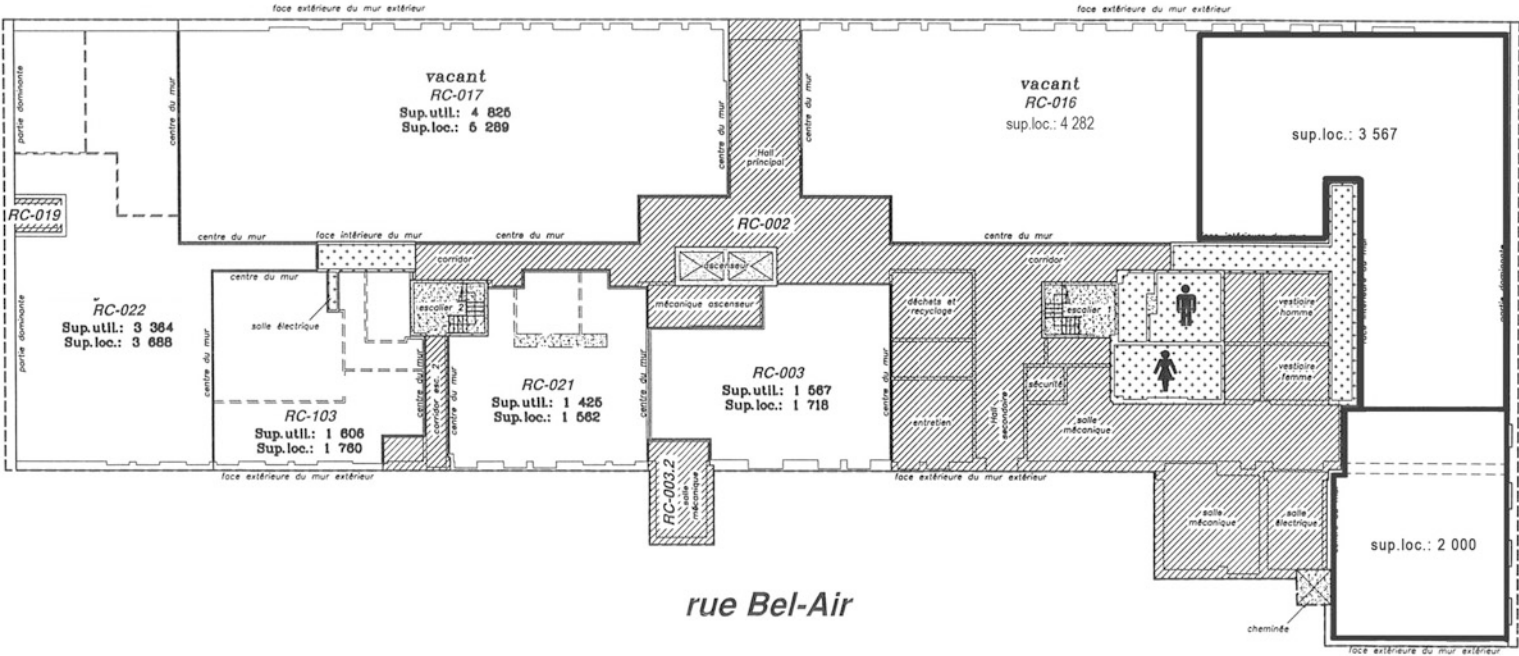


780 avenue Brewster et 815 rue Bel-Air
Rez-de-chaussée

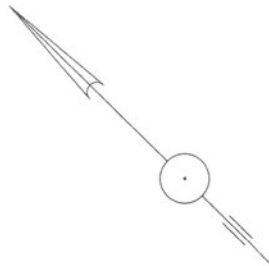


avenue Brewster



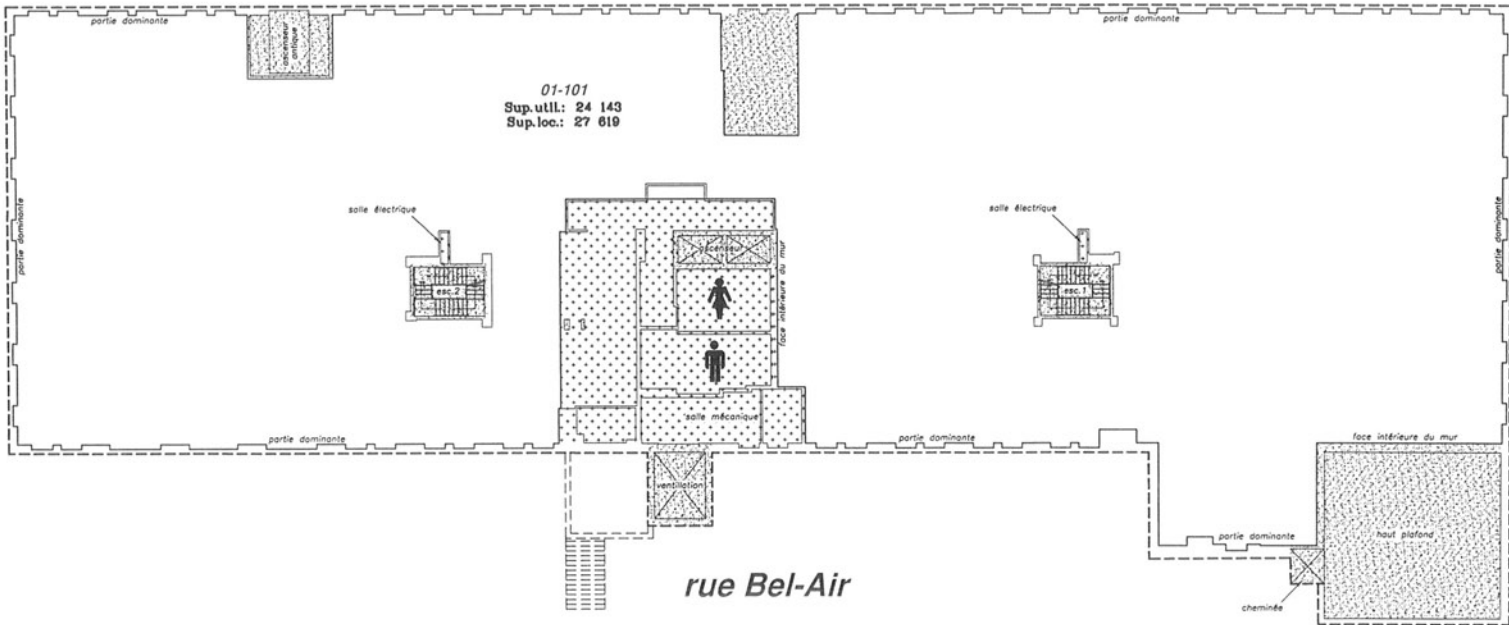
rue Bel-Air

780 avenue Brewster et 815 rue Bel-Air
1er étage



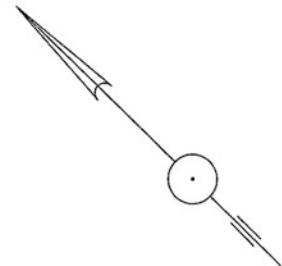
avenue Brewster

01-101
Sup. util.: 24 143
Sup. loc.: 27 619

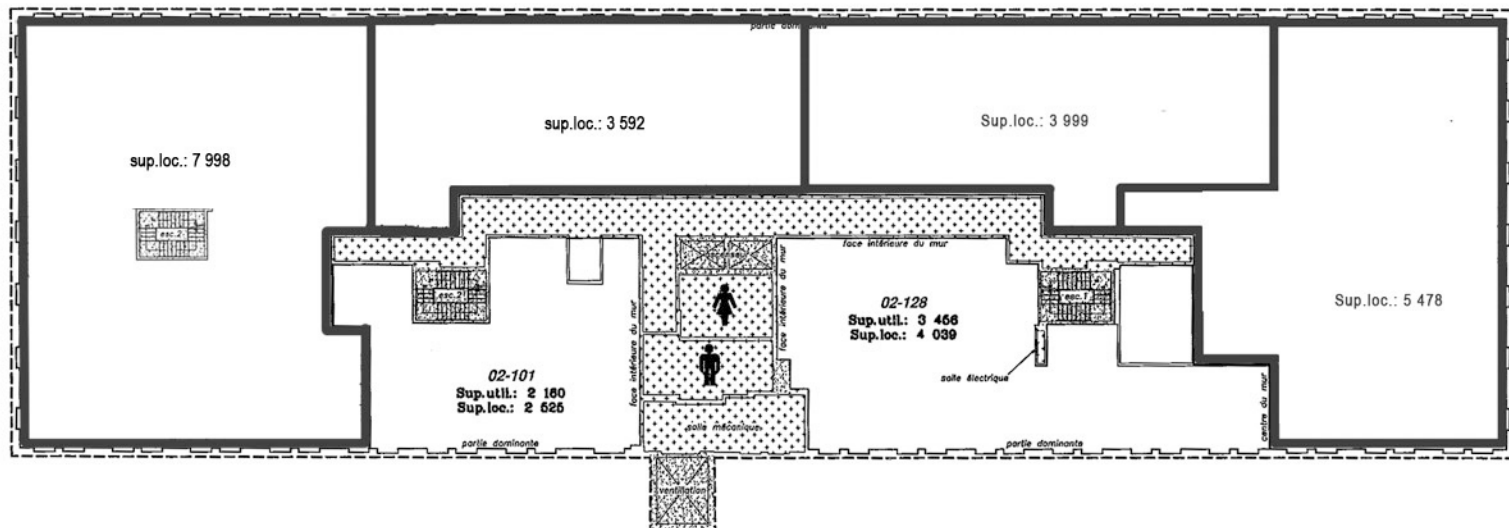


rue Bel-Air

780 avenue Brewster et 815 rue Bel-Air
2e étage



avenue Brewster



rue Bel-Air

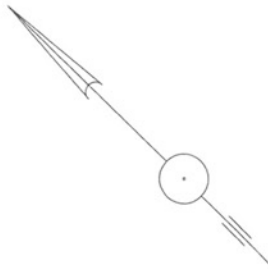
-Les superficies des espaces à bureaux et commerciaux apparaissent sur ce document ont été calculées selon la méthode BOMA (ANSI/BOMA z65.1-1996.)

-Seul les vides techniques importants ont été déduits de la superficie brute pour la détermination de la superficie locative d'étage.

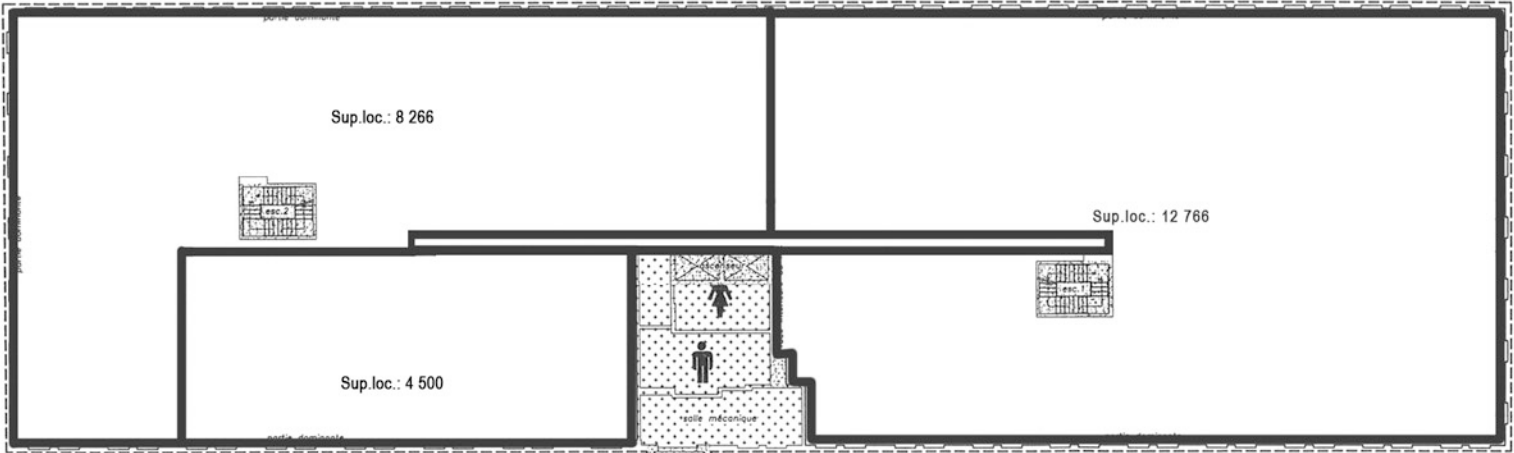
-Ce plan ainsi que le rapport qui l'accompagne font parties intégrantes du présent certificat de mesurage, qui a été préparé uniquement pour les fins de gestion de baux et/ou de vérification. Il ne devra en aucun temps être utilisé ni invoqué pour d'autres fins sans l'autorisation écrite du sousigné.

780 avenue Brewster et 815 rue Bel-Air

3e étage



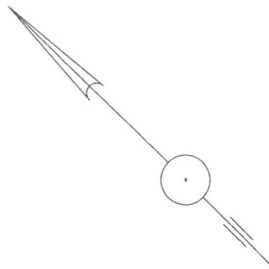
avenue Brewster



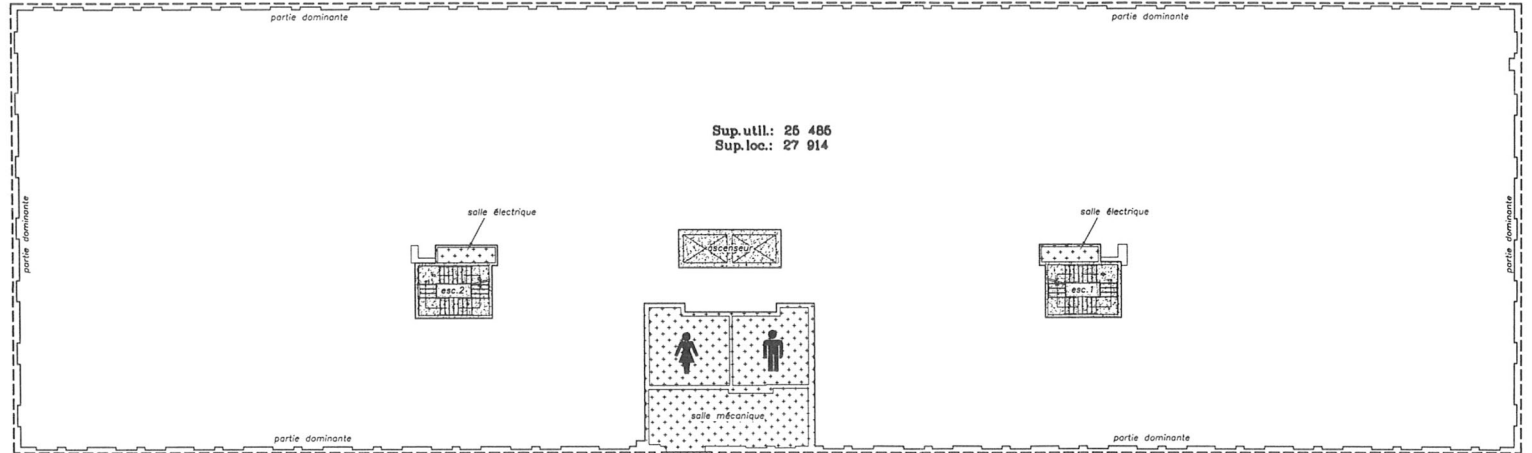
rue Bel-Air

780 avenue Brewster et 815 rue Bel-Air

4e étage



avenue Brewster



rue Bel-Air